

CHIFFRES CLÉS



Le contrat local de santé (CLS) est un outil porté conjointement par l'agence régionale de santé (ARS) et une collectivité territoriale pour réduire les inégalités territoriales et sociales de santé. Il est l'expression des dynamiques locales partagées entre acteurs et partenaires sur le terrain pour mettre en œuvre des actions, au plus près des populations.

CARACTÉRISTIQUES SOCIO-DÉMOGRAPHIQUES



48 416

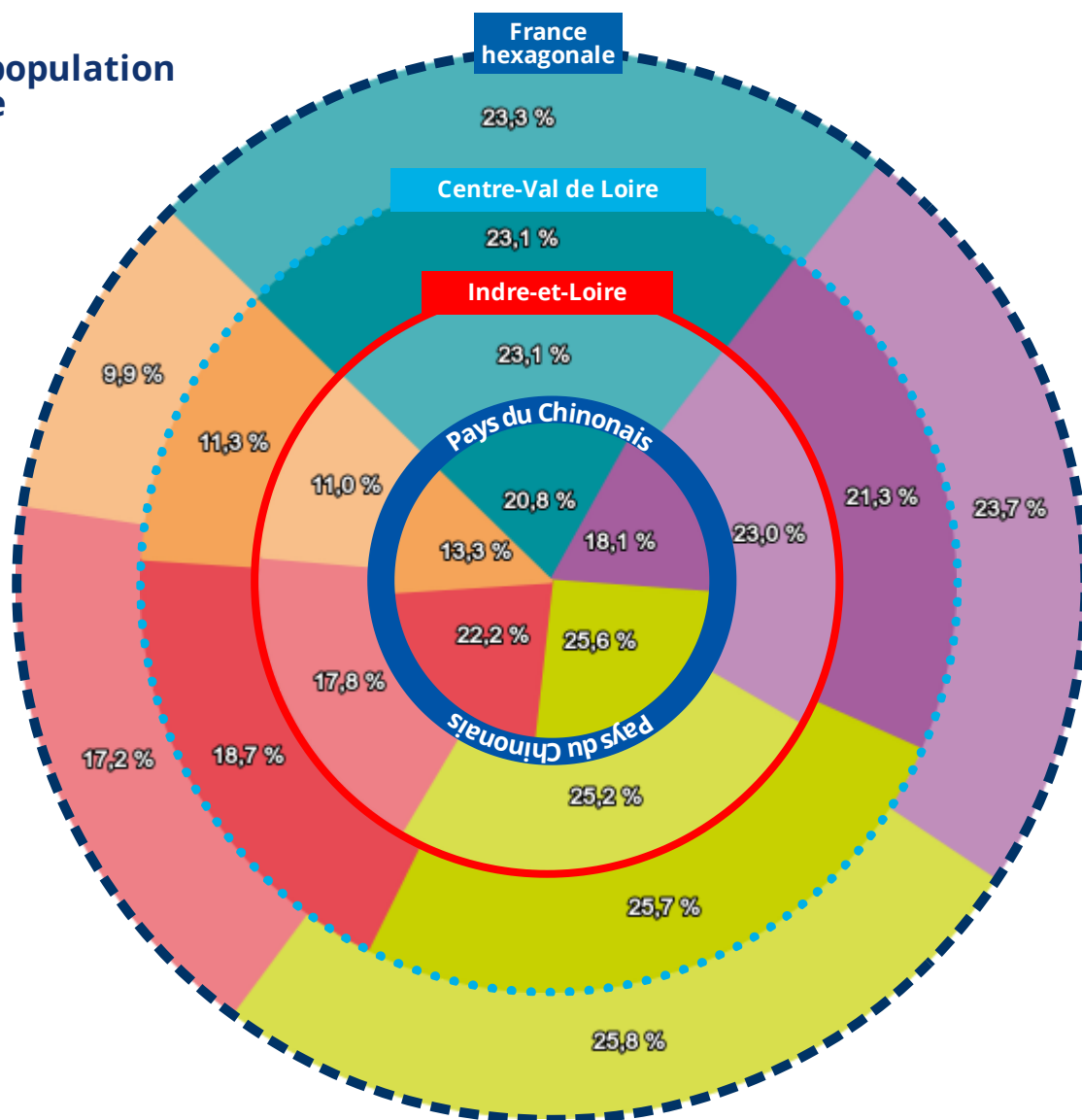
Habitants en 2022

▼ -0,19 %

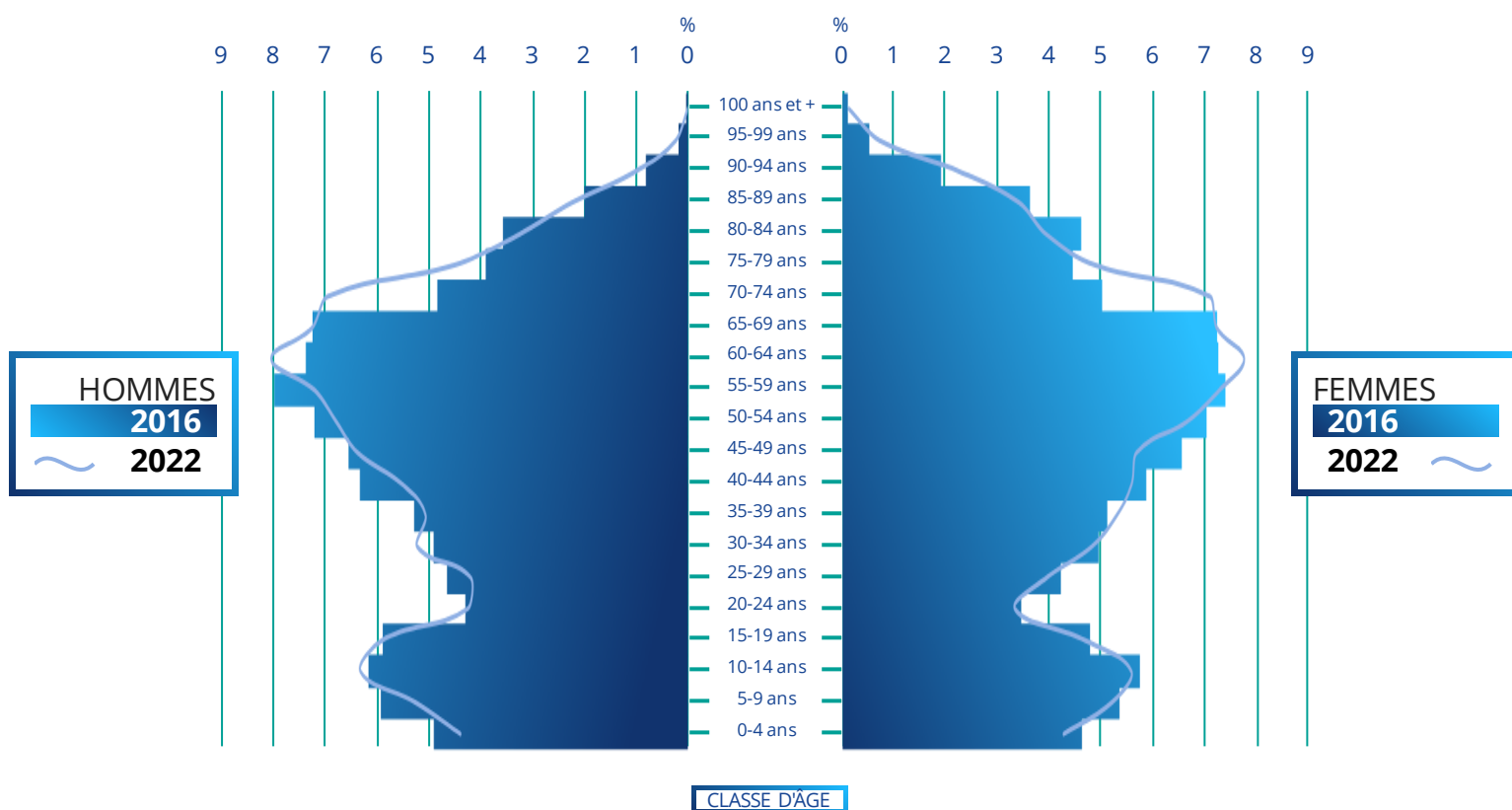
Par an sur la période 2016-2022

Pourcentage de population par tranche d'âge

- Moins de 20 ans
- 20-39 ans
- 40-59 ans
- 60-74 ans
- 75 ans ou plus



Pyramide des âges "Pays du Chinonais"



Source : Insee RP2022 - Exploitation : ORS Centre-Val de Loire

Indicateurs socio-démographiques



Revenus nets imposables moyens annuels par foyer fiscal (2023)

Pays du Chinonais	27 262€
Indre-et-Loire	30 383€
Centre-Val de Loire	29 266€
France Hexagonale	31 860€

Source : DGFIP - Exploitation : ORS Centre-Val de Loire



Part d'allocataires dont les ressources dépendent à 100 % des prestations sociales (2023)

Pays du Chinonais	12,0%
Indre-et-Loire	12,4%
Centre-Val de Loire	12,8%
France Hexagonale	12,8%

Sources : Cnaf, CCMSA - Exploitation : ORS Centre-Val de Loire



Part de foyers fiscaux non imposés (2023)

Pays du Chinonais	58,6%
Indre-et-Loire	53,8%
Centre-Val de Loire	55,1%
France Hexagonale	54,5%

Source : DGFIP - Exploitation : ORS Centre-Val de Loire



Nombre et part des jeunes de 25-34 ans pas ou peu diplômés (2022)

Pays du Chinonais	566	13,1%
Indre-et-Loire	6 175	9,8%
Centre-Val de Loire	34 122	13,2%
France Hexagonale	842 035	11,6%

Source : Insee RP 2022 - Exploitation : ORS Centre-Val de Loire

ENVIRONNEMENT

AIR

NO₂

**DIOXYDE
D'AZOTE**

Moyenne annuelle en µg/m³ sur le territoire (2024)
Valeur limite = 40 µg/m³

8 µg/m³

PM_{2,5}

**PARTICULES
FINES < 2,5µm**

Moyenne annuelle en µg/m³ sur le territoire (2024)
Valeur limite = 25 µg/m³

7 µg/m³

PM₁₀

**PARTICULES
FINES < 10 µm**

Moyenne annuelle en µg/m³ sur le territoire (2024)
Valeur limite = 40 µg/m³

12 µg/m³

O₃

OZONE

Nombre de jours dépassant 120 µg/m³/8h en moyenne sur 3 ans en ozone sur le territoire (2024)
(Valeur cible : 120 µg/m³/8h (moyenne sur 3 ans) à ne pas dépasser plus de 25 jours/an)

1 JOUR

Source : InterQUAL'Air (Lig'Air)
Exploitation : ORS Centre-Val de Loire

Nombre de jours de dépassement du seuil de protection de la santé pour l'ozone sur le territoire (2024) (Objectif de qualité : 120µg/m³/8h à ne pas dépasser dans l'année)

9 JOURS



HABITAT

Part de résidences principales datant d'avant 1946 (2022)

Pays du Chinonais	35,6%
Indre-et-Loire	20,8%
Centre-Val de Loire	23,5%
France Hexagonale	20,5%

Source : Insee RP 2022
Exploitation : ORS Centre-Val de Loire

Part de ménages en situation de précarité énergétique liée au logement (2022)

Pays du Chinonais	8,4%
Indre-et-Loire	13,9%
Centre-Val de Loire	11,9%
France Hexagonale	11,9%

Sources : GEODIP, ONPE 2022, Insee RP 2022
Exploitation : ORS Centre-Val de Loire

PART DES DÉPLACEMENTS DOMICILE-TRAVAIL (2022)

Voiture, camion, fourgonnette

83,1 %

Indre-et-Loire 74,9 %

Centre-Val de Loire 78,4 %

France hexagonale 69,0 %

Pas de transport

6,4 %

Indre-et-Loire 4,5 %

Centre-Val de Loire 4,4 %

France hexagonale 4,1 %

Marche à pied

4,3 %

Indre-et-Loire 5,5 %

Centre-Val de Loire 5,3 %

France hexagonale 6,2 %

Transports en commun

2,9 %

Indre-et-Loire 9,6 %

Centre-Val de Loire 7,7 %

France hexagonale 15,5 %

Vélo

1,7 %

Indre-et-Loire 4,1 %

Centre-Val de Loire 2,9 %

France hexagonale 3,5 %

Deux roues motorisé

1,6 %

Indre-et-Loire 1,4 %

Centre-Val de Loire 1,2 %

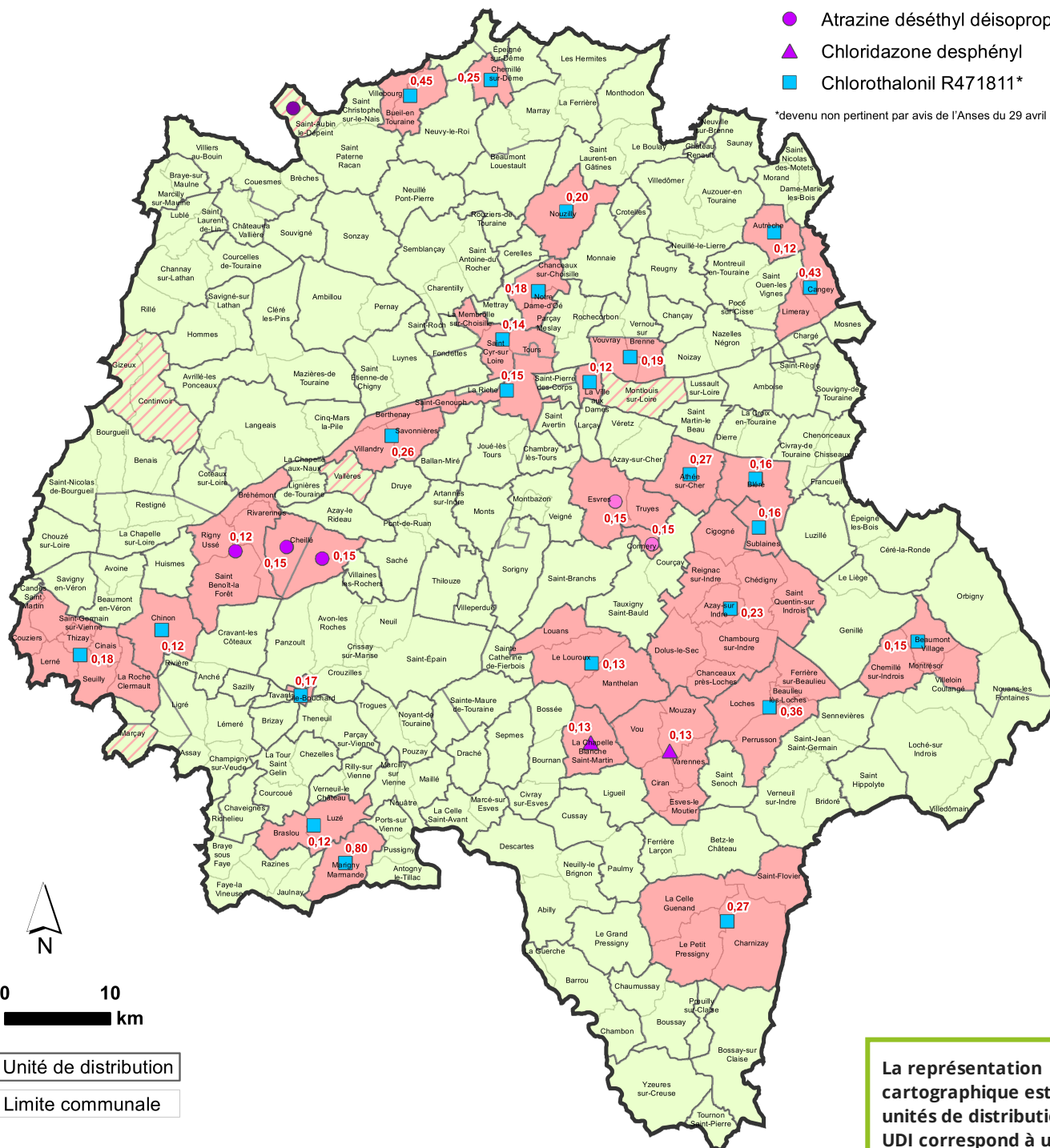
France hexagonale 1,7 %

Source : Insee RP 2022 – Exploitation : ORS Centre-Val de Loire

Pesticide (ou métabolite) majoritaire à l'origine
de la non-conformité récurrente:

- Atrazine déséthyl
- Atrazine déséthyl déisopropyl
- ▲ Chloridazone desphényl
- Chlorothalonil R471811*

*devenu non pertinent par avis de l'Anses du 29 avril 2024



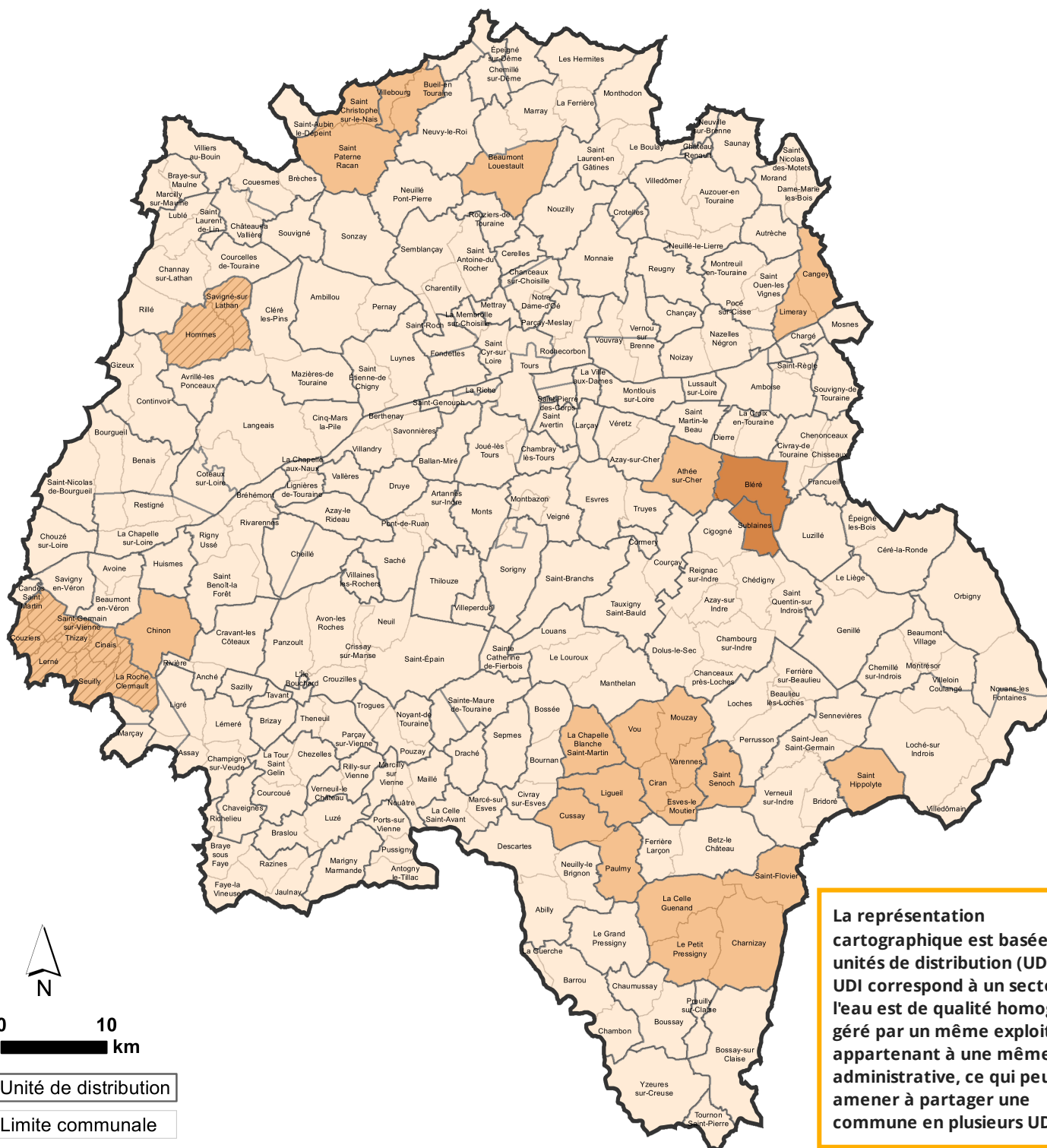
Unité de distribution

Limite communale

Teneur maximale (µg/L) en pesticides et leurs
métabolites soumis à la qualité de 0,1µg/L

Nombre d'unités de distribution	Population concernée
Conformité (teneur < à 0,1 µg/L)	122 353641
Non conformité ponctuelle	5 13802
Non-conformité récurrente	31 244719

La représentation cartographique est basée sur les unités de distribution (UDI). Une UDI correspond à un secteur où l'eau est de qualité homogène, géré par un même exploitant et appartenant à une même entité administrative, ce qui peut amener à partager une commune en plusieurs UDI.



Teneur moyenne en nitrates (mg/L)

Teneur moyenne en nitrates	Nombre d'unités de distribution	Population concernée
≤ 25 mg/L	141	576277
De 25 à 40 mg/L inclus	15	30428
De 40 à 50 mg/L inclus	2	5457
Non-conformité récurrente (> 50 mg/L)	0	0



UDI avec teneurs moyennes en nitrates conformes (≤ 50 mg/L) mais ayant présenté des dépassements ponctuels de cette limite de qualité

MORTALITÉ



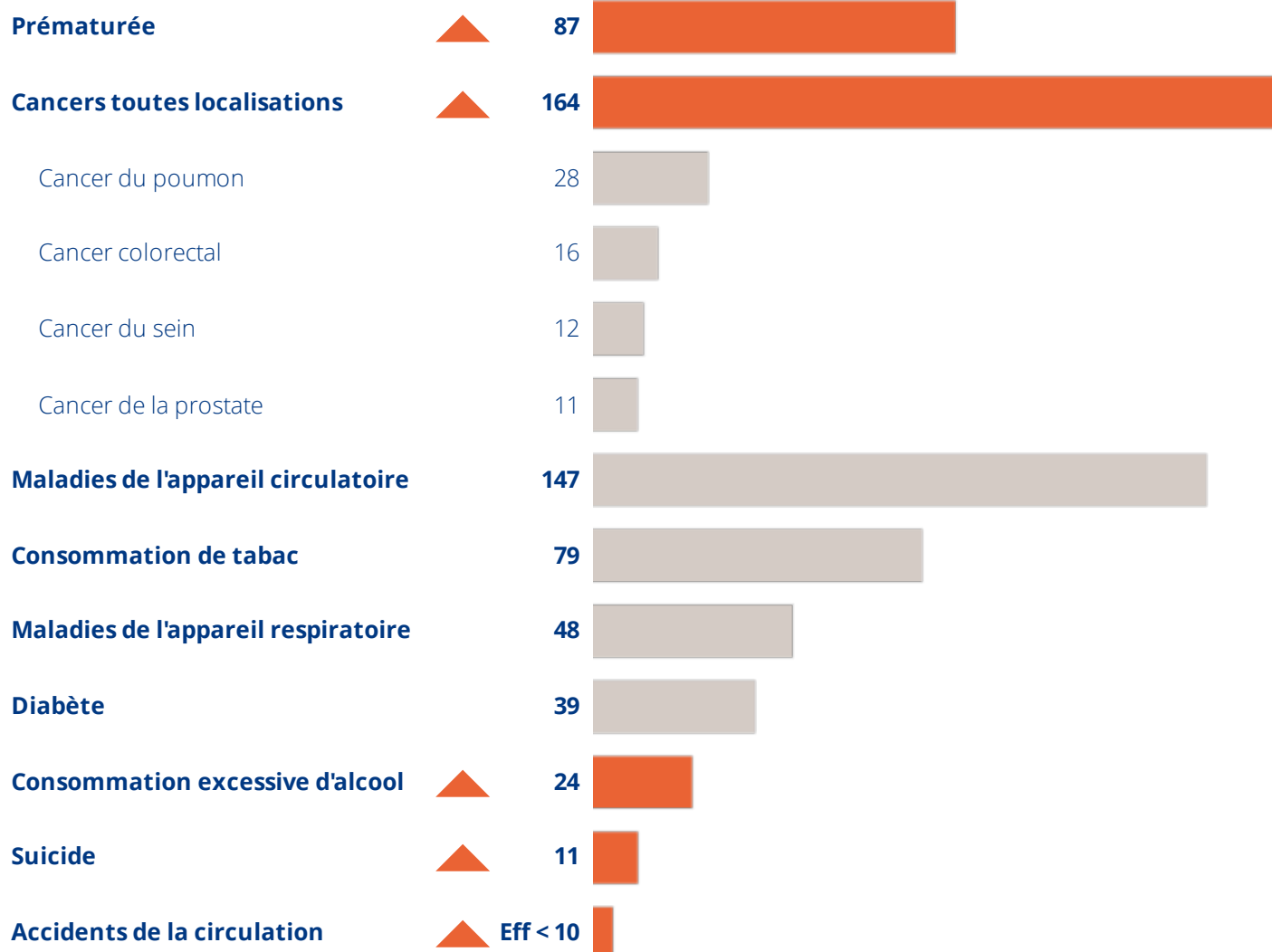
NOMBRE DE DÉCÈS PAR AN
EN MOYENNE (2015-2023)

623 (Pays du Chinonais)

TAUX COMPARATIF DE MORTALITÉ (TCM) POUR 100 000 HABITANTS



NOMBRE DE DÉCÈS PAR AN EN MOYENNE (2015-2023)



SURMORTALITÉ SIGNIFICATIVE

PAR RAPPORT À LA FRANCE HEXAGONALE



SOUS-MORTALITÉ SIGNIFICATIVE

PAR RAPPORT À LA FRANCE HEXAGONALE

Sources : Inserm CépiDC, Insee - Exploitation : ORS Centre-Val de Loire

ADMISSION EN AFFECTION DE LONGUE DURÉE



NOMBRE DE NOUVELLES
ADMISSIONS EN ALD PAR AN
EN MOYENNE (2018-2023)

1 464 (Pays du Chinonais)

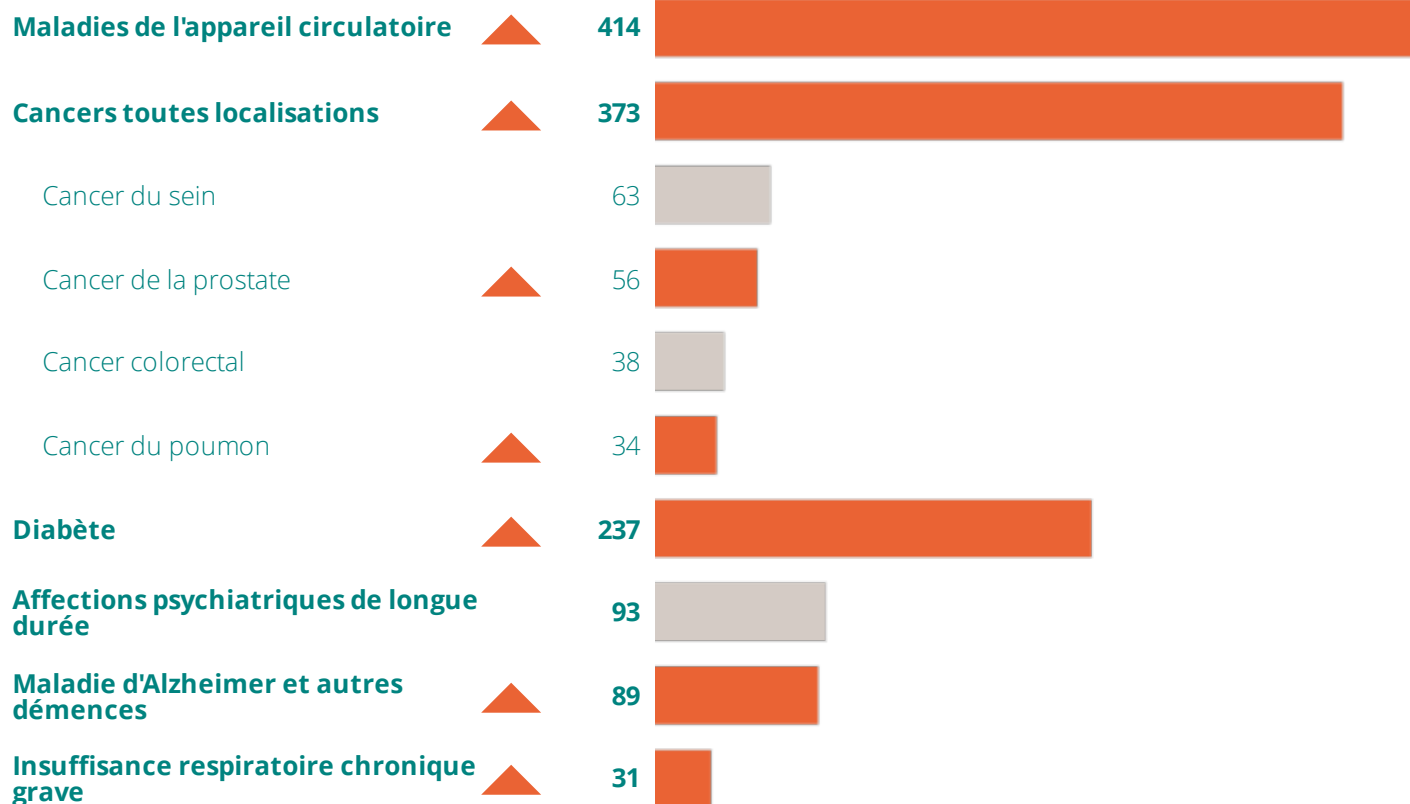
Nombre total de personnes prises
en charge pour une ALD en 2023

Pays du Chinonais	14 301
Indre-et-Loire	150 197
Centre-Val de Loire	663 588
France Hexagonale	16 119 627

TAUX COMPARATIF DE NOUVELLES ADMISSIONS EN ALD POUR 100 000 HABITANTS



NOMBRE DE NOUVELLES ADMISSIONS EN ALD PAR AN EN MOYENNE (2018-2023)



▲ SURMORBIDITÉ SIGNIFICATIVE
PAR RAPPORT À LA FRANCE HEXAGONALE

▼ SOUS-MORBIDITÉ SIGNIFICATIVE
PAR RAPPORT À LA FRANCE HEXAGONALE

Sources : CnamTS, CCMSA, CNRSI, Insee - Exploitation : ORS Centre-Val de Loire

RECOURS AUX MÉDECINS GÉNÉRALISTES



Taux standardisés sur l'âge pour 100 bénéficiaires ayant eu au moins une consommation de soins (1) au cours de l'année 2023*

Pays du Chinonais	85,6%
Indre-et-Loire	85,1%
Centre-Val de Loire	81,0%
France Hexagonale	82,1%

PRÉVENTION



Pourcentage des femmes bénéficiaires de 50 à 74 ans ayant participé au dépistage organisé du cancer du sein au cours de la période 2022-2023*

Pays du Chinonais	51,4%
Indre-et-Loire	53,2%
Centre-Val de Loire	49,1%
France Hexagonale	43,9%



Pourcentage des femmes bénéficiaires de 25 à 65 ans ayant réalisé un frottis (2) au cours de la période 2021-2023*

Pays du Chinonais	48,8%
Indre-et-Loire	51,4%
Centre-Val de Loire	50,4%
France Hexagonale	51,6%



Pourcentage de bénéficiaires de 50 à 74 ans ayant participé au dépistage organisé du cancer du colon-rectum au cours de la période 2022-2023*

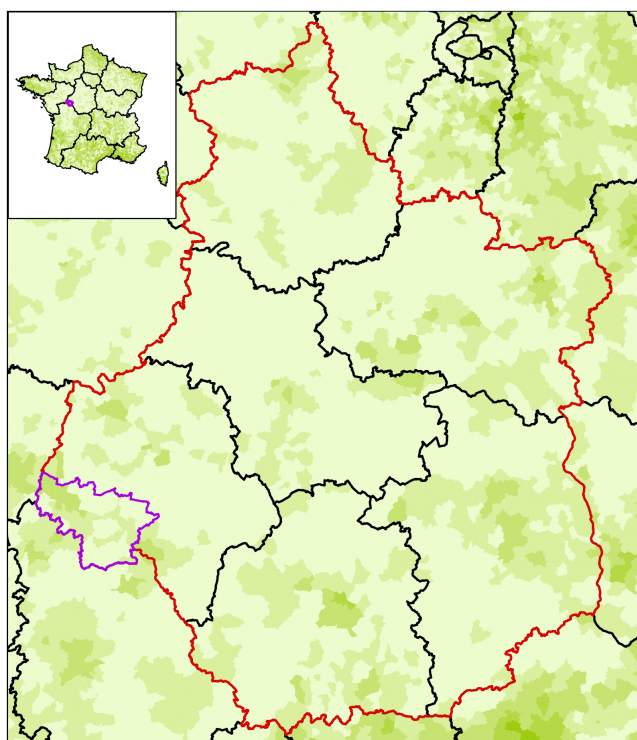
Pays du Chinonais	33,0%
Indre-et-Loire	34,7%
Centre-Val de Loire	33,0%
France Hexagonale	29,7%

(1) Bénéficiaires ayant eu au moins une consommation de soins : bénéficiaires ayant eu au moins un remboursement (de consultations d'un professionnel de santé, de médicaments, d'actes biologiques, etc.) entre le 01/01/2021 et le 31/12/2023

(2) Les codes CCAM pris pour cet indicateur sont ceux correspondant aux examens cytopathologiques de prélèvement du col de l'utérus, et aux tests HPV.

* Source : SNDS-DCIR - Exploitation : ORS Centre-Val de Loire

OFFRE DE SOINS



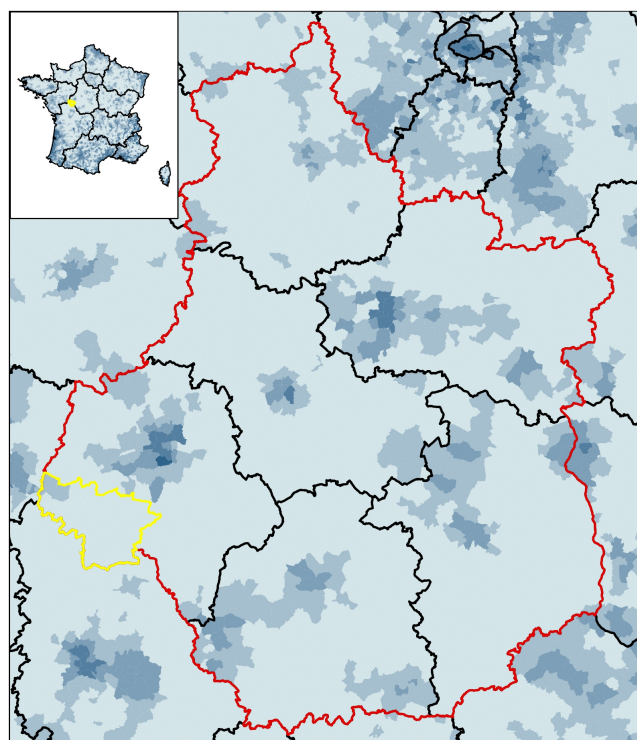
Accessibilité potentielle localisée (APL) aux infirmiers libéraux ou exerçant en centre de santé de moins de 65 ans en 2023
(en nombre d'ETP accessibles pour 100 000 habitants standardisés)

Bornes d'APL
(quintiles de population)

- 210,79 - 1665,35
- 155,00 - 210,78
- 112,67 - 154,99
- 85,03 - 112,66
- 0,00 - 85,02

APL France : 156,0

Sources : SNIR-AM, Cnam, distancier Metric, Insee, Traitements Drees.
Exploitation : ORS Centre-Val de Loire



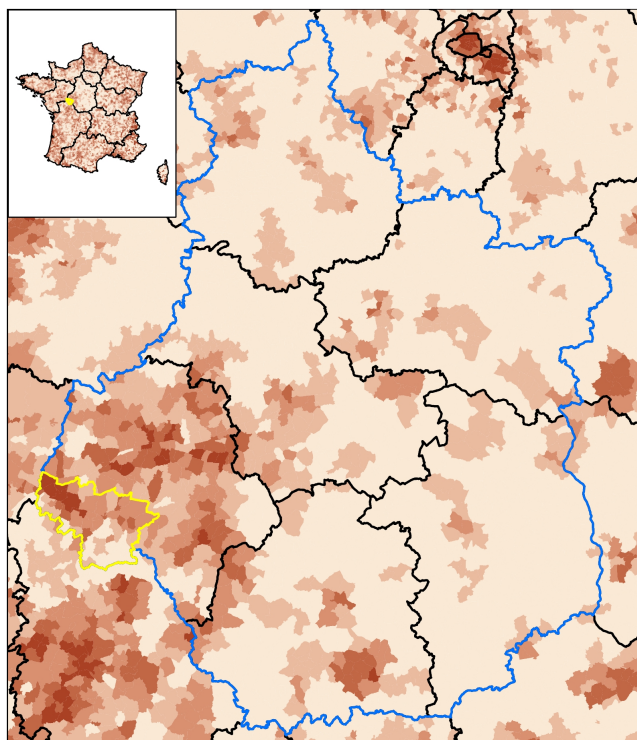
Accessibilité potentielle localisée (APL) aux masseurs-kinésithérapeutes libéraux ou exerçant en centre de santé de moins de 65 ans en 2023
(en nombre d'ETP accessibles pour 100 000 habitants standardisés)

Bornes d'APL
(quintiles de population)

- Pays du Chinonais_contour
- 171,13 - 680,25
- 125,66 - 171,12
- 91,88 - 125,65
- 66,01 - 91,87
- 0,00 - 66,00

APL France : 119,3

Sources : SNIR-AM, Cnam, distancier Metric, Insee, Traitements Drees.
Exploitation : ORS Centre-Val de Loire



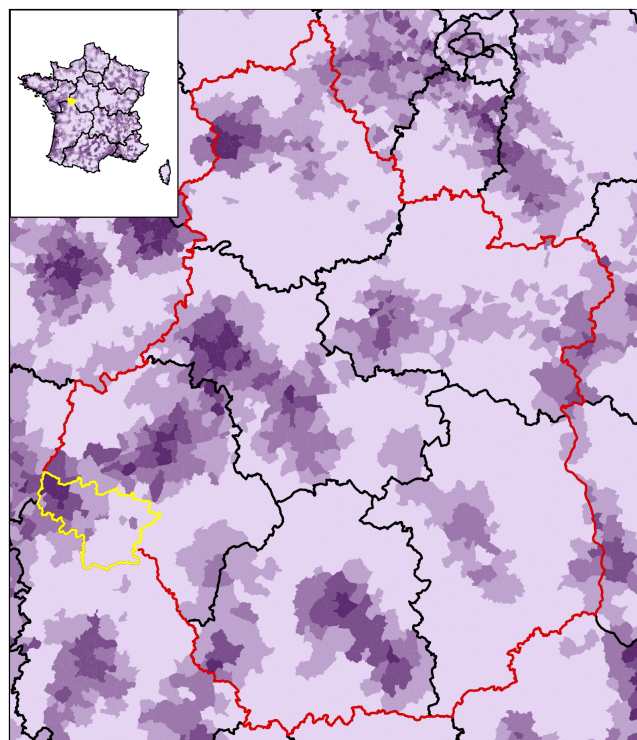
Accessibilité potentielle localisée (APL) aux médecins généralistes libéraux ou exerçant en centre de santé en 2023
(en nombre de consultations accessibles par an et par habitant)

Bornes d'APL
(quintiles de population)

- 4,83 - 40,03
- 4,02 - 4,82
- 3,34 - 4,01
- 2,64 - 3,33
- 0,00 - 2,63

APL France : 3,7

Sources : SNIR-AM, Cnam, distancier Metric, Insee, Traitements Drees.
Exploitation : ORS Centre-Val de Loire



Accessibilité potentielle localisée (APL) aux sages-femmes libérales ou exerçant en centre de santé de moins de 65 ans en 2023
(en nombre d'ETP accessibles pour 100 000 femmes standardisées)

Bornes d'APL
(quintiles de population)

- 29,05 - 187,82
- 23,45 - 29,04
- 18,68 - 23,44
- 14,19 - 18,67
- 0,00 - 14,18

APL France : 21,8

Sources : SNIR-AM, Cnam, distancier Metric, Insee, Traitements Drees.
Exploitation : ORS Centre-Val de Loire

COMPOSITION COMMUNALE DU TERRITOIRE

au 01.01.2025



37004 - Anché

37005 - Antogny-le-Tillac

37007 - Assay

37011 - Avoine

37012 - Avon-les-Roches

37022 - Beaumont-en-Véron

37034 - Braslou

37035 - Braye-sous-Faye

37040 - Brizay

37042 - Candes-Saint-Martin

37051 - Champigny-sur-Veude

37065 - Chaveignes

37071 - Chezelles

37072 - Chinon

37074 - Chouzé-sur-Loire

37076 - Cinais

37087 - Courcoué

37088 - Couziers

37089 - Cravant-les-Côteaux

37090 - Crissay-sur-Manse

37093 - Crouzilles

37105 - Faye-la-Vineuse

37118 - Huismes

37119 - L'Île-Bouchard

37121 - Jaulnay

37125 - Lémeré

37126 - Ligné

37129 - Ligné

37140 - Luzé

37142 - Maillé

37144 - Marçay

37147 - Marcilly-sur-Vienne

37148 - Marigny-Marmande

37165 - Neuil

37174 - Nouâtre

37176 - Noyant-de-Touraine

37178 - Panzoult

37180 - Parçay-sur-Vienne

37187 - Ports-sur-Vienne

37188 - Pouzay

37190 - Pussigny

37191 - Razines

37196 - Richelieu

37199 - Rilly-sur-Vienne

37201 - Rivière

37202 - La Roche-Clermault

37210 - Saint-Benoît-la-Forêt

37216 - Saint-Épain

37220 - Saint-Germain-sur-Vienne

37226 - Sainte-Maure-de-Touraine

37242 - Savigny-en-Véron

37244 - Sazilly

37248 - Seully

37255 - Tavant

37256 - Theneuil

37258 - Thizay

37260 - La Tour-Saint-Gelin

37262 - Trogues

37268 - Verneuil-le-Château

CONTRAT LOCAL DE SANTÉ

LS

CHIFFRES CLÉS

ORS
OBSERVATOIRE RÉGIONAL DE LA SANTÉ
CENTRE-VAL DE LOIRE

RÉPUBLIQUE
FRANÇAISE
Liberté
Égalité
Fraternité

ars
Agence Régionale de Santé
Centre-Val de Loire

Pays du
CHINONNAIS

Directrice de publication Mme Clara de Bort - ARS Centre-Val de Loire

Rédactrice en chef Mme Céline Leclerc - ORS Centre-Val de Loire

Comité de rédaction Mme Ilona Serru, M. Franck Géniteau - ORS Centre-Val de Loire

Conception graphique J-Ph Germanaud - Orléans, M. Julien Vossart - ORS Centre-Val de Loire

ORS Centre-Val de Loire

1 rue Porte Madeleine - 45000 Orléans

14 avenue de l'Hôpital CS 86709
45067 Orléans Cedex 2

www.orscentre.org